

CP

耐牛脂系潤滑油高圧ホース

シリーズ

製鉄所で使用されている冷却水の多くは、牛脂系冷却水(クーラント油)です。これが一般の油圧ゴムホースの表面にかかると、短時間で外面ゴムが溶け、補強層であるワイヤーが露出し、その結果としてワイヤーが腐食し、ホースの破裂に至ります。このような問題に対応すべく開発されたのがCP(COOLING POWER)シリーズです。

外面ゴムに耐牛脂性合成ゴムを採用していますので、クーラント油によるホースの破損がほとんどありません。

ホースの種類が10(3.5MPa)・35(20.5MPa)の2タイプになっていますので、「行き」と「戻り」のラインにコンビでご使用になれます。

CPシリーズ

CP10

構造 内面ゴム: 耐油性合成ゴム
補強層: 硬鋼線
外面ゴム: 耐牛脂性合成ゴム

適用流体 一般鉱物系作動油

流体温度範囲 -30℃~+100℃

ホース構造・補強層

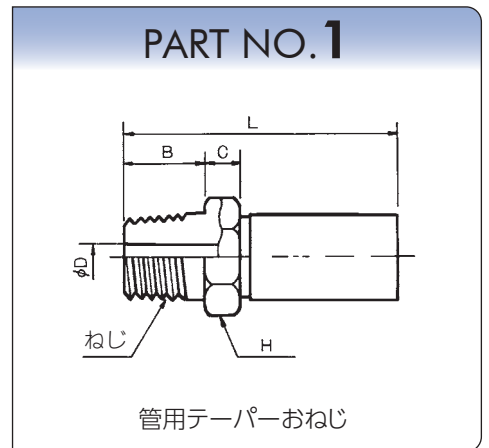


サイズ (ダッシュ)	補強層	内径 mm	外径 mm	最高使用圧力 MPa	最小破壊圧力 MPa	最小曲げ半径 mm	概略重量 g/m
04	1W/B	6.3	13.2	3.5	14.0	60	230
06	1W/B	9.5	16.3	3.5	14.0	75	275
08	1W/B	12.7	19.8	3.5	14.0	90	370
12	1W/B	19.0	27.5	3.5	14.0	140	650
16	1W/B	25.4	34.3	3.5	14.0	170	820
20	1W/B	31.8	41.1	3.5	14.0	210	915
24	1W/B	38.1	47.4	3.5	14.0	240	1155
32	1W/B	50.8	61.0	3.5	14.0	310	1695

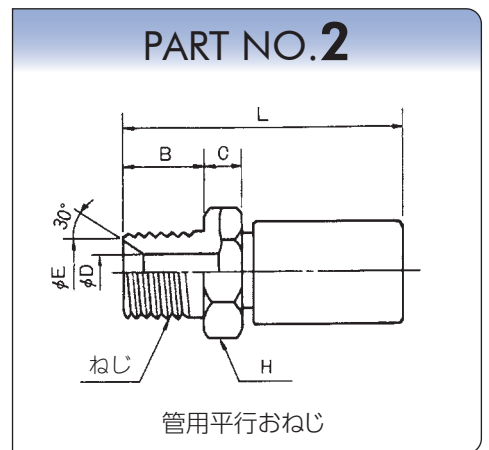
CPシリーズ

CP10

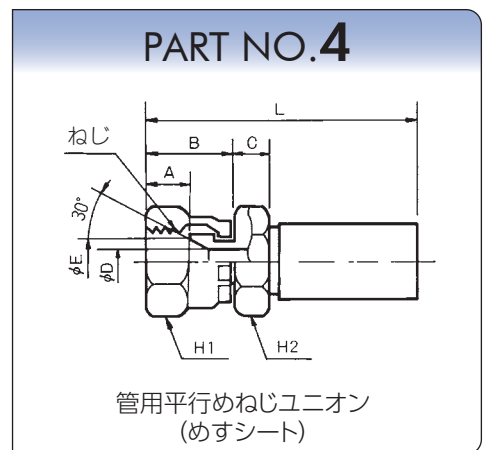
サイズ (ダッシュ)	B	C	D	H	L				ねじ R	概略 重量g
04	13	6	4.2	19	48				1/4	50
06	15	6	7.0	22	50				3/8	75
08	18	8	9.5	27	58				1/2	130
12	20	10	16.1	30	69				3/4	230
16	22	10	21.8	36	75				1	320
20	25	13	27.0	46	82				1 1/4	530
24	25	14	31.8	50	90				1 1/2	810
32	30	19	42.0	65	105				2	1250



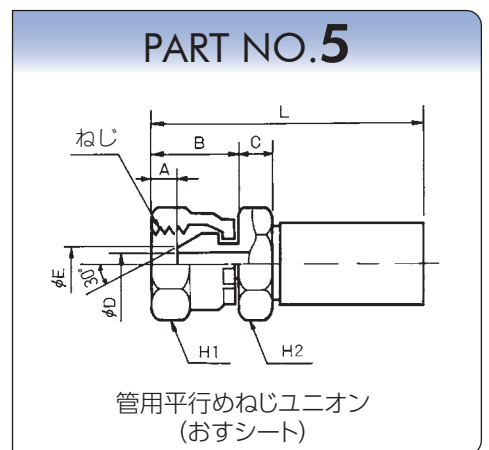
サイズ (ダッシュ)	B	C	D	E	H	L			ねじ G	概略 重量g
04	13	6	4.2	9.5	19	48			1/4	50
06	15	6	7.0	12.5	22	50			3/8	75
08	18	8	9.5	16.0	27	58			1/2	130
12	20	10	16.1	21.5	30	69			3/4	230
16	22	10	21.8	27.5	36	75			1	320
20	25	13	27.0	36.0	46	82			1 1/4	530
24	25	14	31.8	42.0	50	90			1 1/2	810
32	30	19	42.0	54.0	65	105			2	1250



サイズ (ダッシュ)	A	B	C	D	E	H1	H2	L	ねじ G	概略 重量g
04	8.5	16.0	6	4.2	9.5	19	19	51	1/4	60
06	9.5	19.0	6	7.0	13.0	22	22	54	3/8	95
08	11.0	21.5	8	9.5	16.0	27	27	62	1/2	180
12	12.5	23.0	10	16.1	22.0	36	30	72	3/4	275
16	12.5	25.5	10	21.8	28.0	41	36	79	1	375
20	15.5	30.5	13	27.0	36.0	50	46	88	1 1/4	610
24	16.5	33.5	14	31.8	42.0	55	50	99	1 1/2	970
32	18.0	37.0	19	42.0	54.0	70	65	112	2	1430



サイズ (ダッシュ)	A	B	C	D	E	H1	H2	L	ねじ G	概略 重量g
04	5.5	16.0	6	4.2	7.5	19	19	51	1/4	60
06	6.5	19.0	6	7.0	10.0	22	22	54	3/8	95
08	8.5	21.5	8	9.5	13.0	27	27	62	1/2	180
12	9.0	23.0	10	16.1	19.0	36	30	72	3/4	275
16	9.5	25.5	10	21.8	24.7	41	36	79	1	375
20	12.5	30.5	13	27.0	32.0	50	46	88	1 1/4	610
24	12.5	33.5	14	31.8	38.0	55	50	99	1 1/2	970
32	15.0	37.0	19	42.0	49.0	70	65	112	2	1430



CPシリーズ

CP35

構造

内面ゴム: 耐油性合成ゴム
補強層: 硬鋼線
外面ゴム: 耐牛脂性合成ゴム

適用流体

一般鉱物系作動油

流体温度範囲

-30℃~+100℃

ホース構造・補強層

1W/B



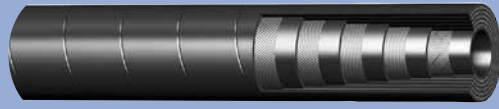
2W/B



3W/B



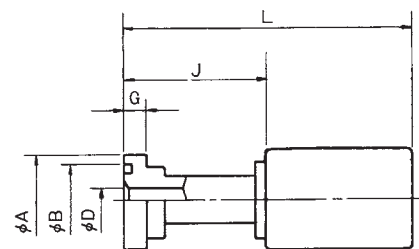
4W/S



サイズ (ダッシュ)	補強層	内径 mm	外径 mm	最高使用圧力 MPa	最小破壊圧力 MPa	最小曲げ半径 mm	概略重量 g/m
04	1W/B	6.3	13.2	21.0	84.0	60	230
06	2W/B	9.5	17.9	21.0	84.0	90	430
08	2W/B	12.7	21.9	21.0	84.0	110	575
12	3W/B	19.0	31.7	21.0	84.0	170	1325
16	3W/B	25.4	38.3	21.0	84.0	200	1730
20	4W/S	31.8	44.5	21.0	84.0	270	2460
24	4W/S	38.1	53.6	21.0	84.0	310	3235
32	4W/S	50.8	66.7	21.0	84.0	400	4510

サイズ (ダッシュ)	A	B	D	G	J	L	概略重量g
08	30.2	25.46	9.0	6.7	52	82	155
12	38.1	31.81	14.1	6.7	54	101	320
16	44.5	39.68	20.0	8.0	65	114	580
20	50.8	44.51	26.0	8.0	85	153	900
24	60.3	53.84	31.8	8.0	87	165	1395
32	71.4	63.37	42.0	9.5	101	193	2500

PART NO.3F

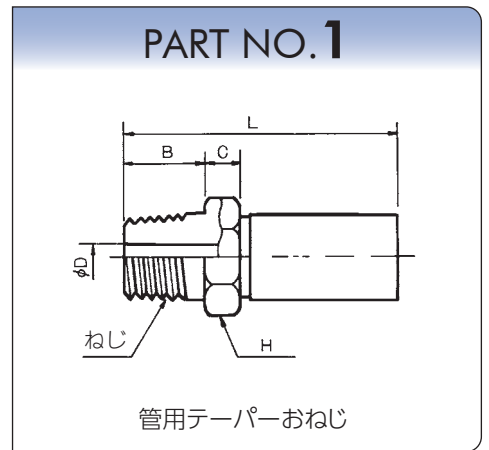


SAEスタンダードタイプフランジ
(ストレートタイプ)

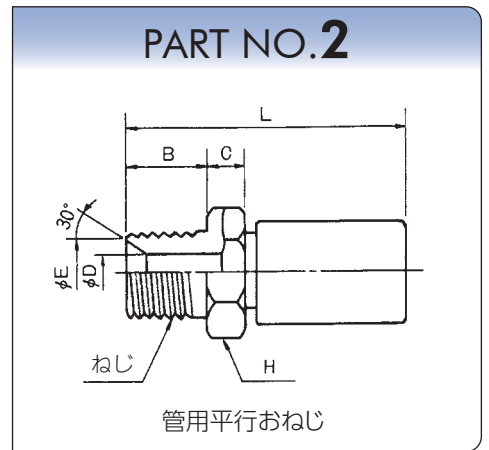
CPシリーズ

CP35

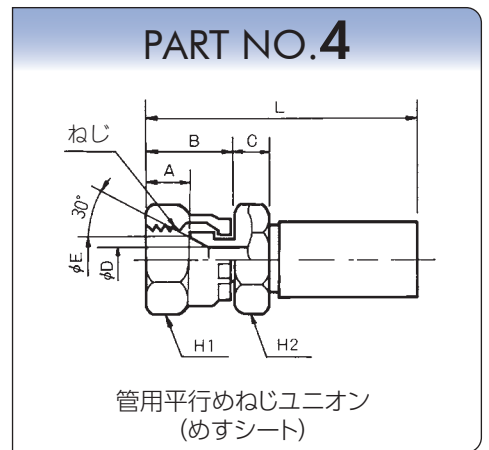
サイズ (ダッシュ)	B	C	D	H	L				ねじ R	概略 重量g
04	13	6	4.2	19	48				1/4	50
06	15	6	7.0	22	50				3/8	85
08	18	8	9.5	27	58				1/2	145
12	20	11	16.0	30	80				3/4	260
16	22	12	21.8	36	85				1	500
20	25	13	27.0	46	108				1 1/4	705
24	25	14	31.8	50	119				1 1/2	1030
32	30	19	42.0	65	143				2	2020



サイズ (ダッシュ)	B	C	D	E	H	L			ねじ G	概略 重量g
04	13	6	4.2	9.5	19	48			1/4	50
06	15	6	7.0	12.5	22	50			3/8	85
08	18	8	9.5	16.0	27	58			1/2	135
12	20	11	16.0	21.5	30	80			3/4	260
16	22	12	21.8	27.5	36	85			1	470
20	25	13	27.0	36.0	46	108			1 1/4	690
24	25	14	31.8	42.0	50	119			1 1/2	1010
32	30	19	42.0	54.0	65	143			2	1980



サイズ (ダッシュ)	A	B	C	D	E	H1	H2	L	ねじ G	概略 重量g
04	8.5	16.0	6	4.2	9.5	19	19	51	1/4	60
06	9.5	19.0	6	7.0	13.0	22	22	54	3/8	95
08	11.0	21.5	8	9.5	16.0	27	27	62	1/2	165
12	12.5	23.0	11	16.1	22.0	36	30	83	3/4	315
16	12.5	25.5	12	21.8	28.0	41	36	89	1	520
20	15.5	30.5	13	27.0	36.0	50	46	114	1 1/4	765
24	16.5	33.5	14	31.8	42.0	55	50	128	1 1/2	1090
32	18.0	37.0	19	42.0	54.0	70	65	150	2	2145



サイズ (ダッシュ)	A	B	C	D	E	H1	H2	L	ねじ G	概略 重量g
04	5.5	16.0	6	4.2	7.5	19	19	51	1/4	70
06	6.5	19.0	6	7.0	10.0	22	22	54	3/8	100
08	8.5	21.5	8	9.5	13.0	27	27	62	1/2	170
12	9.0	23.0	11	16.1	19.0	36	30	83	3/4	320
16	9.5	25.5	12	21.8	24.0	41	36	89	1	530
20	12.5	30.5	13	27.0	32.0	50	46	114	1 1/4	775
24	12.5	33.5	14	31.8	38.0	55	50	128	1 1/2	1105
32	15.0	37.0	19	42.0	49.0	70	65	150	2	2185

