

RD・NH

ハイロンホース

シリーズ

ハイロンホース(RD・NHシリーズ)は、樹脂ホースに求められる柔軟性・耐キック性を追求して生まれた取扱いに優れた樹脂ホースです。工作機械、農業機械、産業車両、建設機械、金属加工機械、造船、塗装機などに幅広くご利用いただけます。

当社独自の技術の追求により、柔軟性・耐キック性・スリム性を向上させたため、狭いスペースの配管も気にすることなくできます。

簡単なポータブルプレス・治具によりアセンブリが現場で容易にできます。

耐温度性(-40℃～+100℃)に優れているため、使用範囲が広く、ホース寿命も安心です。

電気絶縁性、内面洗浄度に優れ、広汎な流体の使用が可能です。

※金具寸法図のL寸法はアセンブリ後の概略寸法です。

RDシリーズ

RD

構造

内面樹脂: 特殊ポリエステル樹脂
補強層: ポリエステル繊維
外面: ポリウレタン樹脂

適用流体

一般鉱物系作動油

流体温度範囲

-40℃~+100℃

ホース構造・補強層

RD100・200



ホース構造・補強層

RD300



※RDホースは、水グリコール系作動油、及び有機溶剤の使用は厳禁です。

RD100

サイズ	補強層	内径 mm	外径 mm	最高使用圧力 MPa	最小破壊圧力 MPa	最小曲げ半径 mm	概略重量 g/m	金具品番
RD100-5	1T/B	4.8	9.0	14.5	58.0	15	55	RDIS-
RD100-6	1T/B	6.4	10.8	14.0	56.0	30	75	RDIS-
RD100-9	1T/B	9.5	14.4	14.0	56.0	45	115	RDIS-
RD100-12	1T/B	12.7	18.1	10.5	42.0	65	160	RDIS-

RD200

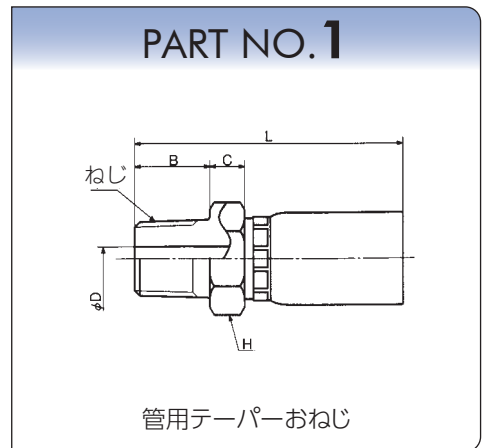
サイズ	補強層	内径 mm	外径 mm	最高使用圧力 MPa	最小破壊圧力 MPa	最小曲げ半径 mm	概略重量 g/m	金具品番
RD200-5	1T/B	4.8	9.7	20.5	82.0	20	75	RDIS-
RD200-6	1T/B	6.3	11.8	19.0	76.0	35	90	RDIS-
RD200-9	1T/B	9.5	15.2	15.5	62.0	50	135	RDIS-
RD200-12	1T/B	12.7	18.6	14.0	56.0	70	175	RDIS-

RD300

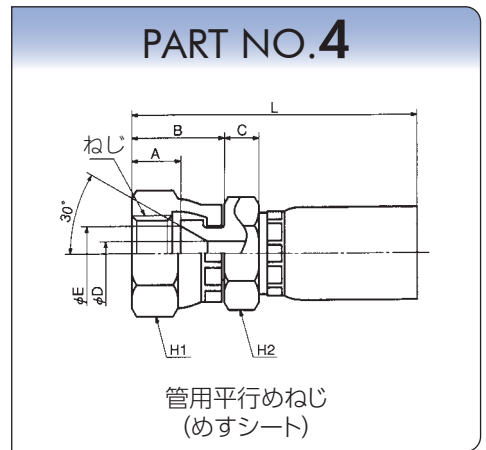
サイズ	補強層	内径 mm	外径 mm	最高使用圧力 MPa	最小破壊圧力 MPa	最小曲げ半径 mm	概略重量 g/m	金具品番
RD300-6	2T/B	6.3	12.5	27.5	110.0	50	115	HRDIS-
RD300-9	2T/B	9.5	15.6	20.5	82.0	60	145	HRDIS-
RD300-12	2T/B	12.7	20.8	20.5	82.0	80	250	HRDIS-

RD金具 100・200

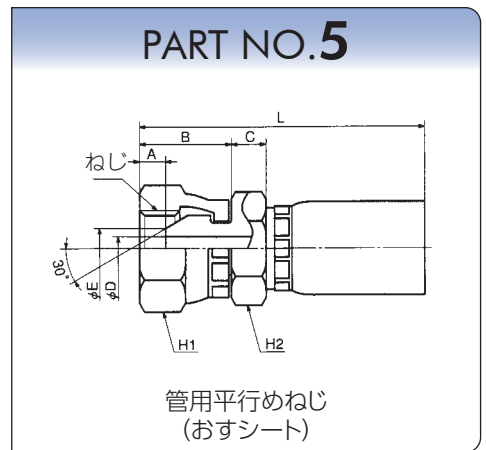
サイズ	金具	B	C	D	H	L				ねじ R	概略 重量g
5	RDIS-	13	6	4.2	17	45				1/4	40
6	RDIS-	13	6	4.2	17	49				1/4	40
9	RDIS-	15	6	6.5	19	50				3/8	60
12	RDIS-	18	8	9.5	22	60				1/2	105



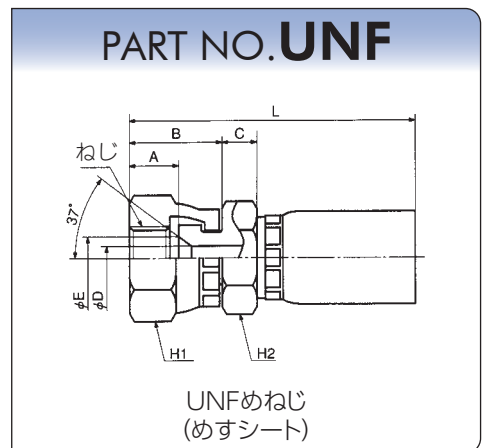
サイズ	金具	A	B	C	D	E	H1	H2	L	ねじ G	概略 重量g
5	RDIS-	8.5	16.0	6	4.2	9.5	19	17	48	1/4	50
6	RDIS-	8.5	16.0	6	4.2	9.5	19	17	52	1/4	55
9	RDIS-	9.5	19.0	6	6.5	13.0	22	19	54	3/8	80
12	RDIS-	10.5	21.0	8	9.5	16.0	27	22	63	1/2	120



サイズ	金具	A	B	C	D	E	H1	H2	L	ねじ G	概略 重量g
5	RDIS-	5.5	16.0	6	4.2	7.5	19	17	48	1/4	50
6	RDIS-	5.5	16.0	6	4.2	7.5	19	17	52	1/4	60
9	RDIS-	6.5	19.0	6	6.5	10.0	22	19	54	3/8	85
12	RDIS-	8.5	21.0	8	9.5	13.0	27	22	63	1/2	130



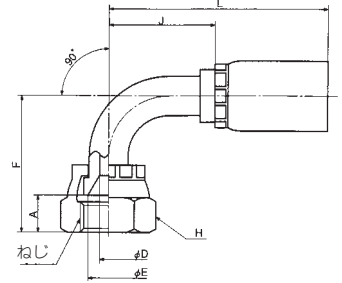
サイズ	金具	A	B	C	D	E	H1	H2	L	ねじ UNF	概略 重量g
5	RDIS-	8.5	16.0	6	4.2	7.5	19	17	48	7/16-20	55
6	RDIS-	8.5	16.0	6	4.2	7.5	19	17	52	7/16-20	55
9	RDIS-	9.5	18.5	6	6.5	11.0	19	19	54	9/16-18	70
12	RDIS-	10.5	21.0	8	9.5	14.5	27	22	63	3/4 -16	130



RD金具 100・200

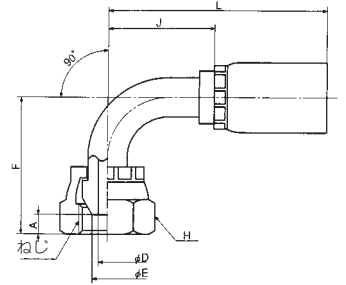
サイズ	金具	A	D	E	F	H	J	L		ねじ G	概略 重量g
5	RDS-	8.5	4.2	9.5	31.5	19	31	55		1/4	60
6	SRDS-	8.5	4.2	9.5	31.5	19	26	54		1/4	60
9	SRDS-	9.5	6.5	13.0	40	22	34	62		3/8	90

PART NO.904

90° ベンドフィッティング
(めすシート)

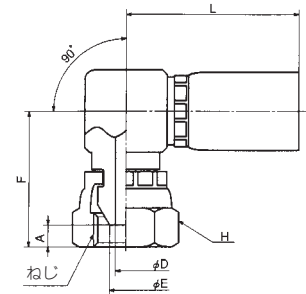
サイズ	金具	A	D	E	F	H	J	L		ねじ G	概略 重量g
5	RDS-	4.5	4.2	7.0	31.5	19	31	55		1/4	60
6	SRDS-	4.5	4.2	7.0	31.5	19	26	54		1/4	60
9	SRDS-	5.5	6.5	9.7	40	22	34	62		3/8	100
12	SRDS-	7.0	9.5	13.0	55	27	39	72		1/2	160

PART NO.905

90° ベンドフィッティング
(おすシート)

サイズ	金具	A	D	E	F	H	L			ねじ G	概略 重量g
5	RDIS-	4.5	4.2	7.0	28	19	37			1/4	80
6	RDIS-	4.5	4.2	7.0	28	19	38			1/4	80
12	RDIS-	7.0	9.5	13.0	35	27	46			1/2	195

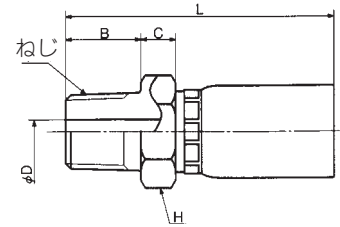
PART NO.L05

90° エルボフィッティング
(おすシート)

RD金具 300

サイズ	金具	B	C	D	H	L				ねじ R	概略 重量g
6	HRDIS-	13	6	4.2	17	48				1/4	50
9	HRDIS-	15	6	6.5	19	54				3/8	70
12	HRDIS-	18	8	9.5	22	64				1/2	110

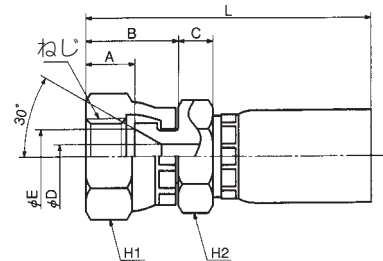
PART NO.1



管用テーパーおねじ

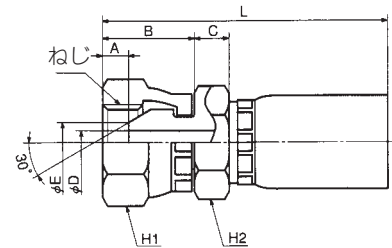
サイズ	金具	A	B	C	D	E	H1	H2	L	ねじ G	概略 重量g
6	HRDIS-	8.5	16.0	6	4.2	9.5	19	17	51	1/4	60
9	HRDIS-	9.5	19.0	6	6.5	13.0	22	19	58	3/8	80
12	HRDIS-	10.5	21.0	8	9.5	16.0	27	22	67	1/2	130

PART NO.4

管用平行めねじ
(めすシート)

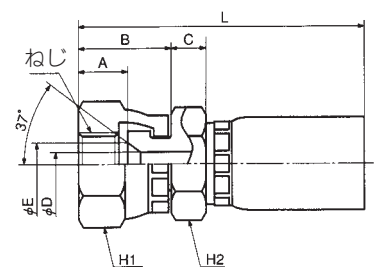
サイズ	金具	A	B	C	D	E	H1	H2	L	ねじ G	概略 重量g
6	HRDIS-	5.5	16.0	6	4.2	7.5	19	17	51	1/4	60
9	HRDIS-	6.5	19.0	6	7.0	10.0	22	19	58	3/8	90
12	HRDIS-	8.5	21.0	8	9.5	13.0	27	22	67	1/2	130

PART NO.5

管用平行めねじ
(おすシート)

サイズ	金具	A	B	C	D	E	H1	H2	L	ねじ UNF	概略 重量g
6	HRDIS-	8.5	16.0	6	4.2	7.5	19	17	51	7/16-20	65
9	HRDIS-	9.5	18.5	6	6.5	11.0	19	19	57	9/16-18	85
12	HRDIS-	10.5	21.0	8	9.5	14.5	27	22	67	3/4 -16	135

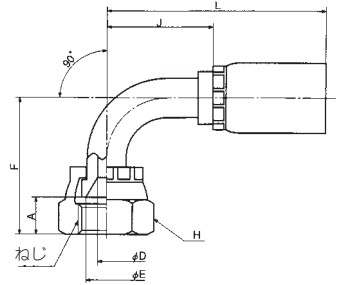
PART NO.UNF

UNFめねじ
(めすシート)

RD金具 300

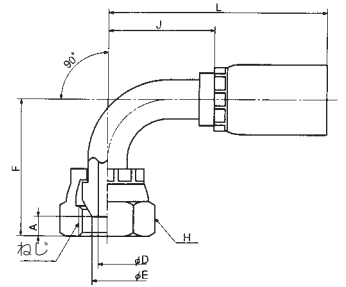
サイズ	金具	A	D	E	F	H	J	L		ねじ G	概略 重量g
6	SHRDS-	8.5	4.2	9.5	31.5	19	26	53		1/4	60
9	SHRDS-	9.5	6.5	13.0	40	22	34	65		3/8	100

PART NO.904

90° ベンドフィッティング
(めすシート)

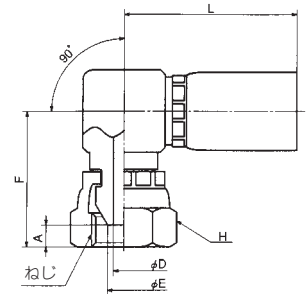
サイズ	金具	A	D	E	F	H	J	L		ねじ G	概略 重量g
6	SHRDS-	4.5	4.2	7.0	31.5	19	26	53		1/4	60
9	SHRDS-	5.5	6.5	9.7	40	22	34	65		3/8	100
12	SHRDS-	7.0	9.5	13.0	55	27	39	75		1/2	170

PART NO.905

90° ベンドフィッティング
(おすシート)

サイズ	金具	A	D	E	F	H	L			ねじ G	概略 重量g
6	HRDIS-	4.5	4.2	7.0	28	19	37			1/4	90
9	HRDIS-	5.5	6.5	9.7	31.5	22	49			3/8	130
12	HRDIS-	7.0	9.5	13.0	35	27	54			1/2	215

PART NO.L05

90° ベンドフィッティング
(おすシートエルボタイプ)

NHシリーズ

NH

構造

内面樹脂: ナイロン樹脂
補強層: ポリエステル繊維
外面: ポリウレタン樹脂

適用流体

一般鉱物系作動油

流体温度範囲

-40℃~+100℃

ホース構造・補強層

NH100-04・06・08



構造

内面樹脂: ナイロン樹脂
補強層: ポリエステル繊維
外面: ポリウレタン樹脂

適用流体

一般鉱物系作動油

流体温度範囲

-40℃~+100℃

ホース構造・補強層

NH200-02・04・06



構造

内面樹脂: ナイロン樹脂
補強層: ステンレス線
外面: 塩化ビニール樹脂

適用流体

塗料

流体温度範囲

-40℃~+60℃

ホース構造・補強層

NH500-04・06



NHシリーズ

サイズ	補強層	内径 mm	外径 mm	最高使用圧力 MPa	最小破壊圧力 MPa	最小曲げ半径 mm	重量 g/m	金具品番
NH100-04	1T/B	6.4	10.8	14.0	56.0	30	70	LHIS-
NH100-06	1T/B	9.5	14.5	14.0	56.0	45	115	LHIS-
NH100-08	1T/B	12.7	18.1	10.5	42.0	65	150	LHIS-
NH200-02	1T/B	3.5	7.7	20.5	82.0	15	45	NHIS-
NH200-04	1T/B	6.4	11.7	19.0	76.0	35	90	NHIS-
NH200-06	1T/B	9.5	15.2	15.5	62.0	50	130	NHIS-
NH200-08	1T/B	12.7	19.3	14.0	56.0	70	195	NHIS-
NH500-04	1SUS/BXPVC	5.9	10.8	19.5	78.0	60	130	TSY-
NH500-06	1SUS/BXPVC	8.9	13.8	19.5	68.5	80	190	TSY-

※NHシリーズの金具は鉄金具のみになります。