

# SO リン酸エステル用ホース

## シリーズ

**製鉄機械等、高温雰囲気下での油圧ラインには  
難燃性作動油が使用されています。**

内面ゴムに耐リン酸エステル性合成ゴムを使用しております。

雰囲気温度が高いところで使用される場合のため、断熱材被覆+外装ワイヤーブレード加工をすることができます。

# SO15

**構造**

内面ゴム: 耐リン酸エステル性  
合成ゴム  
補強層: 硬鋼線  
外面ゴム: 耐候性合成ゴム

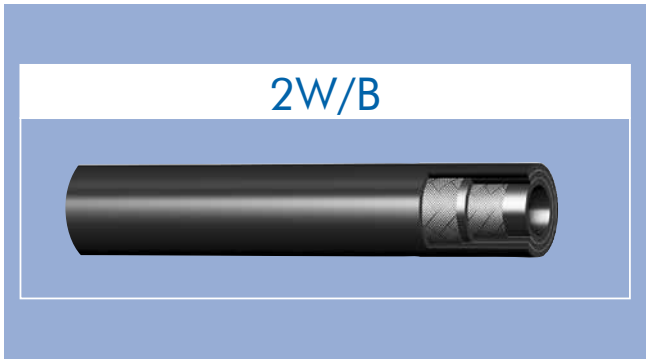
**適用流体**

リン酸エステル系作動油

**流体温度範囲**

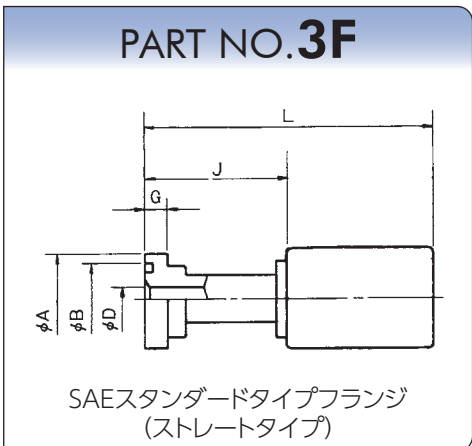
-40℃~+100℃

**ホース構造・補強層**



サイズ (ダッシュ)	補強層	内径 mm	外径 mm	最高使用圧力 MPa	最小破壊圧力 MPa	最小曲げ半径 mm	概略重量 g/m
16	2W/B	25.4	36.5	7.0	28.0	185	1200
20	2W/B	31.8	43.2	7.0	28.0	220	1385

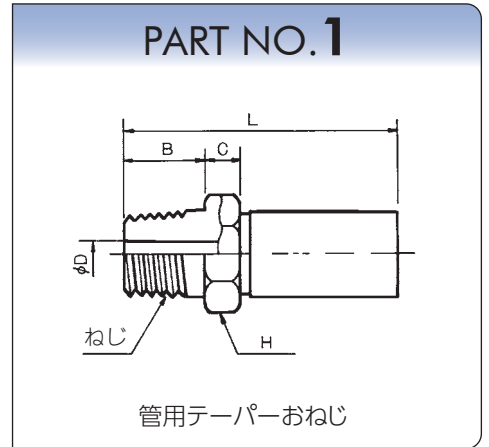
サイズ (ダッシュ)	A	B	D	G	J	L	概略重量g
16	44.5	39.68	20.0	8.0	65	106	425
20	50.8	44.51	26.0	8.0	68	110	670



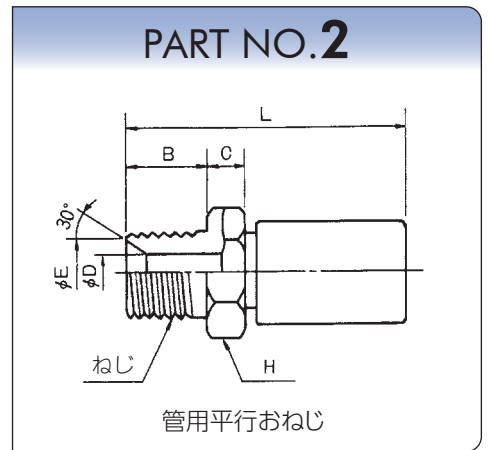
# SOシリーズ

# SO15

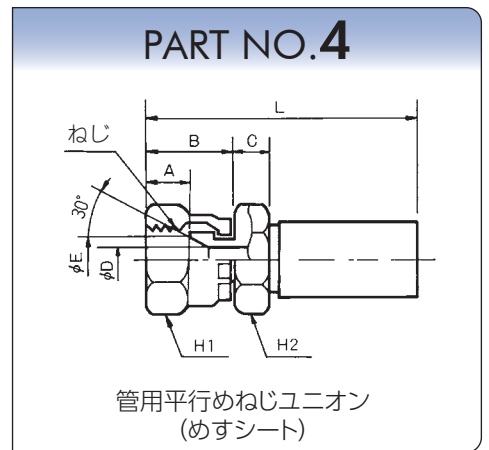
サイズ (ダッシュ)	B	C	D	H	L				ねじ R	概略 重量g
16	22	10	21.8	36	75				1	340
20	25	13	27.0	46	82				1 $\frac{1}{4}$	500



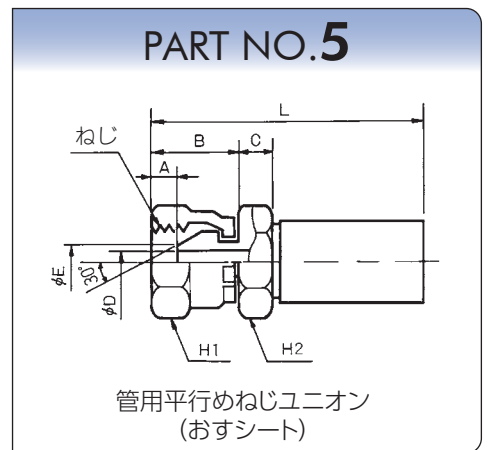
サイズ (ダッシュ)	B	C	D	E	H	L			ねじ G	概略 重量g
16	22	10	21.8	27.5	36	75			1	320
20	25	13	27.0	36.0	46	82			1 $\frac{1}{4}$	490



サイズ (ダッシュ)	A	B	C	D	E	H1	H2	L	ねじ G	概略 重量g
16	12.5	25.5	10	21.8	28.0	41	36	79	1	370
20	15.5	30.5	13	27.0	36.0	50	46	88	1 $\frac{1}{4}$	565



サイズ (ダッシュ)	A	B	C	D	E	H1	H2	L	ねじ G	概略 重量g
16	9.5	25.5	10	21.8	24.7	41	36	79	1	370
20	12.5	30.5	13	27.0	32.0	50	46	88	1 $\frac{1}{4}$	575

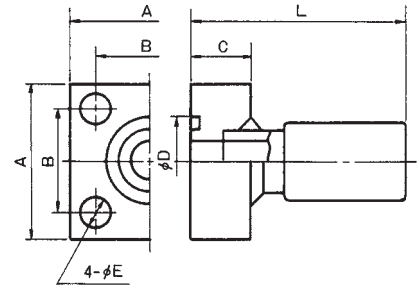


# SOシリーズ

# SO15

サイズ (ダッシュ)	A	B	C	D	E	L				概略 重量g
<b>16</b>	80	53	28	40	13	89				1475
<b>20</b>	90	63	28	45	13	95				1940

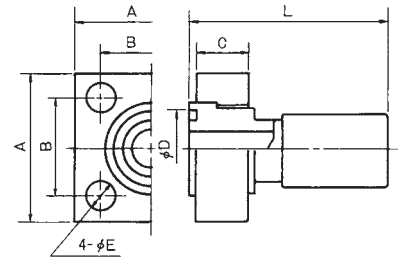
## PART NO. SHA



JIS21MPa管タイプフランジ

サイズ (ダッシュ)	A	B	C	D	E	L				概略 重量g
<b>16</b>	80	53	28	40	13	91				1420
<b>20</b>	90	63	28	45	13	96				1960

## PART NO. SHAL



JIS21MPa管タイプフランジ



# SO35

**構造**

内面ゴム： 耐リン酸エステル性  
合成ゴム  
補強層： 硬鋼線  
外面ゴム： 耐候性合成ゴム

**適用流体**

リン酸エステル系作動油

**流体温度範囲**

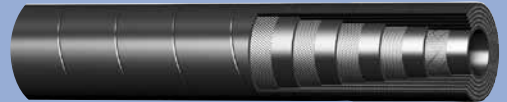
-40℃～+100℃

**ホース構造・補強層**

2W/B



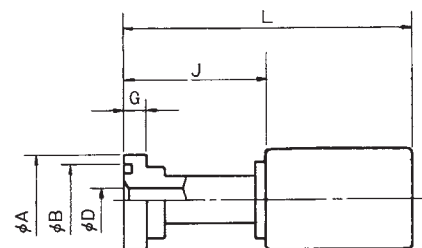
4W/S



サイズ (ダッシュ)	補強層	内径 mm	外径 mm	最高使用圧力 MPa	最小破壊圧力 MPa	最小曲げ半径 mm	概略重量 g/m
04	2W/B	6.3	15.1	21.0	84.0	70	350
06	2W/B	9.5	17.9	21.0	84.0	90	420
08	2W/B	12.7	21.9	21.0	84.0	110	580
12	4W/S	19.0	31.7	21.0	84.0	200	1445
16	4W/S	25.4	38.5	21.0	84.0	240	1835
20	4W/S	31.8	46.7	21.0	84.0	270	2680

サイズ (ダッシュ)	A	B	D	G	J	L	概略重量g
08	30.2	25.46	9.0	6.7	52	82	155
12	38.1	31.81	14.1	6.7	54	117	415
16	44.5	39.68	20.0	8.0	65	129	620
20	50.8	44.51	26.0	8.0	71	157	995

**PART NO.3F**

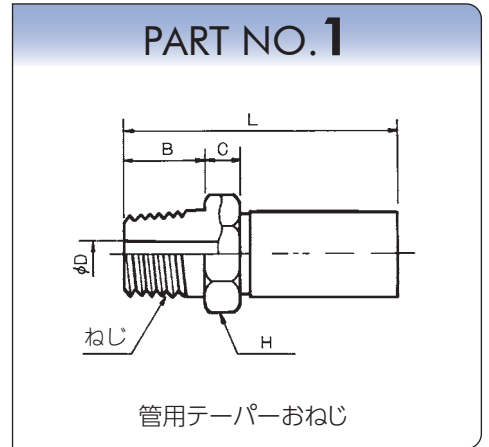


SAEスタンダードタイプフランジ  
(ストレートタイプ)

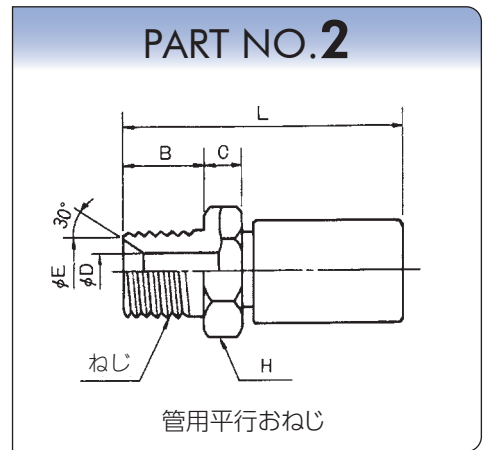
# SOシリーズ

# SO35

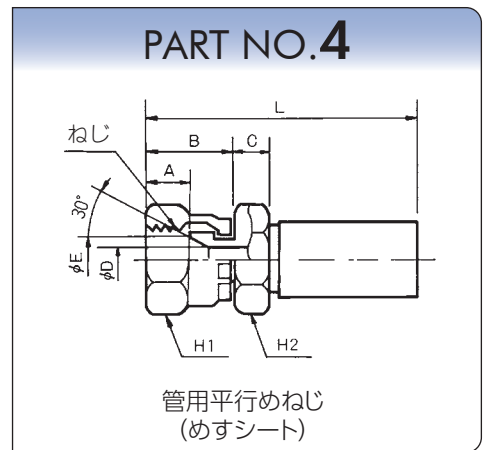
サイズ (ダッシュ)	B	C	D	H	L				ねじ R	概略 重量g
04	13	6	4.2	19	48				1/4	60
06	15	6	7.0	22	50				3/8	85
08	18	8	9.5	27	58				1/2	145
12	20	11	14.7	30	96				3/4	365
16	22	12	21.0	36	100				1	550
20	25	13	27.0	46	126				1 1/4	825



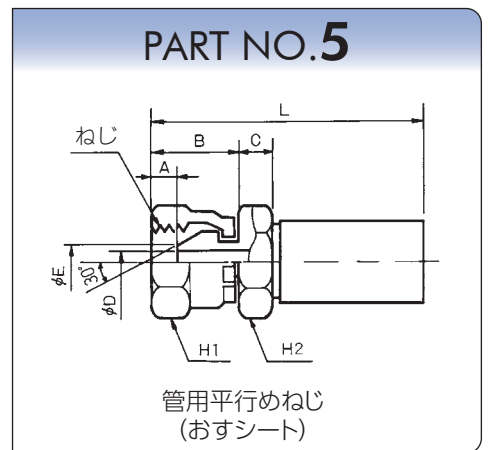
サイズ (ダッシュ)	B	C	D	E	H	L			ねじ G	概略 重量g
04	13	6	4.2	9.5	19	48			1/4	60
06	15	6	7.0	12.5	22	50			3/8	85
08	18	8	9.5	16.0	27	58			1/2	135
12	20	11	14.7	21.5	30	96			3/4	360
16	22	12	21.0	27.5	36	100			1	530
20	25	13	27.0	36.0	46	126			1 1/4	810



サイズ (ダッシュ)	A	B	C	D	E	H1	H2	L	ねじ G	概略 重量g
04	8.5	16.0	6	4.2	9.5	19	19	51	1/4	70
06	9.5	19.0	6	7.0	13.0	22	22	54	3/8	95
08	11.0	21.5	8	9.5	16.0	27	27	62	1/2	165
12	12.5	23.0	11	14.7	22.0	36	30	99	3/4	410
16	12.5	25.5	12	21.0	28.0	41	36	104	1	560
20	15.5	30.5	13	27.0	36.0	50	46	132	1 1/4	880



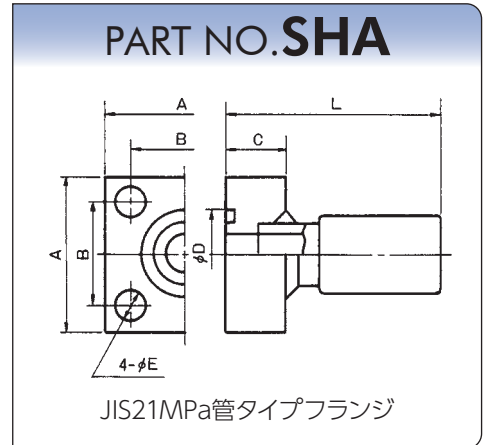
サイズ (ダッシュ)	A	B	C	D	E	H1	H2	L	ねじ G	概略 重量g
04	5.5	16.0	6	4.2	7.5	19	19	51	1/4	75
06	6.5	19.0	6	7.0	10.0	22	22	54	3/8	100
08	8.5	21.5	8	9.5	13.0	27	27	62	1/2	170
12	9.0	23.0	11	14.7	19.0	36	30	99	3/4	420
16	9.5	25.5	12	21.0	24.0	41	36	104	1	580
20	12.5	30.5	13	27.0	32.0	50	46	132	1 1/4	900



# SOシリーズ

# SO35

サイズ (ダッシュ)	A	B	C	D	E	L				概略 重量g
<b>08</b>	63	40	22	30	11	72				695
<b>12</b>	68	45	22	35	11	103				1015
<b>16</b>	80	53	28	40	13	112				1630
<b>20</b>	90	63	28	45	13	139				2245



サイズ (ダッシュ)	A	B	C	D	E	L				概略 重量g
<b>08</b>	63	40	22	30.0	11	74				695
<b>12</b>	68	45	22	35.0	11	108				1055
<b>16</b>	80	53	28	40.0	13	112				1680
<b>20</b>	90	63	28	45.0	13	139				2315

