

SSC

シリーズ

工作機械で使用される油圧ゴムホースは、ホース外面の膨潤を引き起こす切削油や、ケーブルベア配管での繰り返し摩耗等、過酷な環境で使用されており、早期の油漏れが問題となっていました。そのような環境に対応すべく開発されたのが、SSCシリーズです。

■ 特殊外面ゴムを使用しているため、耐油性に優れています。

■ 摩耗係数の小さい特殊外面ゴムを使用しているため耐摩耗性にも優れております。

SSCシリーズ

SSC70

構造

内面ゴム: 耐油性合成ゴム
 補強層: 硬鋼線
 外面ゴム: 耐油・耐候性合成ゴム

適用流体

一般鉱物系作動油

流体温度範囲

-40℃~+100℃

ホース構造・補強層

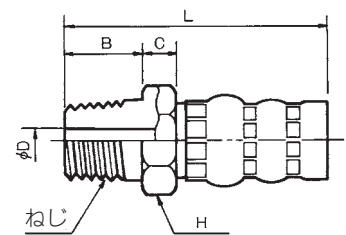
1W/B



サイズ	補強層	内径 mm	外径 mm	最高使用圧力 MPa	最小破壊圧力 MPa	最小曲げ半径 mm	概略重量 g/m
6	1W/B	6.3	11.5	7.0	35.0	40	150
9	1W/B	9.5	15.4	7.0	35.0	50	245
12	1W/B	12.7	18.9	7.0	35.0	60	345
19	1W/B	19.0	25.5	7.0	35.0 <td 100	510	
25	1W/B	25.4	31.8	7.0	35.0	120	635

サイズ	B	C	D	H	L	ねじ R	概略 重量g
6	13	6	4.2	17	44	1/4	40
9	15	6	7.0	19	49	3/8	60
12	18	8	9.5	22	59	1/2	100
19	20	10	16.1	30	69	3/4	185
25	22	10	21.8	36	75	1	270

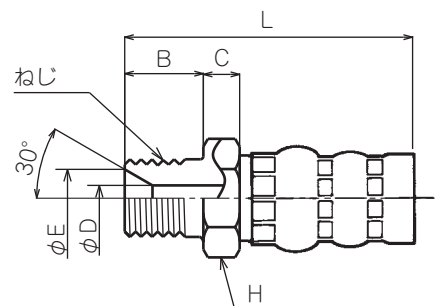
PART NO.1



管用テーパーパーねじ

サイズ	B	C	D	E	H	L	ねじ G	概略 重量g
6	13	6	4.2	9.5	17	44	1/4	40
9	15	6	7.0	12.5	19	49	3/8	60
12	18	8	9.5	16.0	22	59	1/2	100
19	20	10	16.1	21.5	30	69	3/4	180
25	22	10	21.8	27.5	36	75	1	265

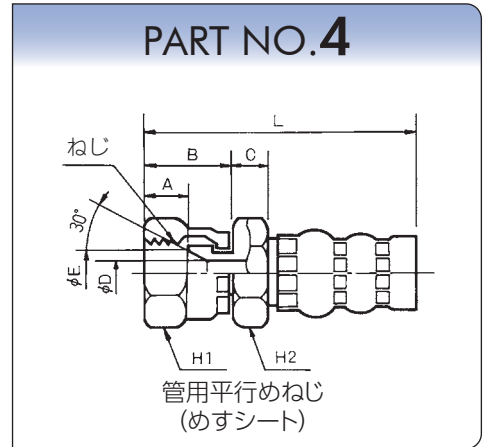
PART NO.2



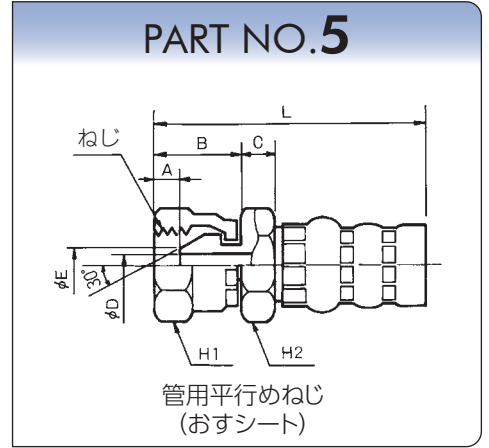
管用平行パーねじ

SSC70

サイズ	A	B	C	D	E	H1	H2	L	ねじ G	概略 重量g
6	8.5	16.0	6	4.2	9.5	19	17	47	1/4	50
9	9.5	19.0	6	7.0	13.0	22	19	53	3/8	75
12	11.0	21.5	8	9.5	16.0	27	22	63	1/2	120
19	12.5	23.0	10	16.0	22.0	36	30	72	3/4	230
25	12.5	25.5	10	21.8	28.0	41	36	79	1	310



サイズ	A	B	C	D	E	H1	H2	L	ねじ G	概略 重量g
6	5.5	16.0	6	4.2	7.5	19	17	47	1/4	55
9	6.5	19.0	6	7.0	10.0	22	19	53	3/8	80
12	8.5	21.5	8	9.5	13.0	27	22	63	1/2	125
19	9.0	23.0	10	16.1	19.0	36	30	72	3/4	245
25	9.5	25.5	10	21.8	24.7	41	36	79	1	325



SSC140

構造

内面ゴム: 耐油性合成ゴム
 補強層: 硬鋼線
 外面ゴム: 耐油・耐候性合成ゴム

適用流体

一般鉱物系作動油

流体温度範囲

-40℃~+100℃

ホース構造・補強層

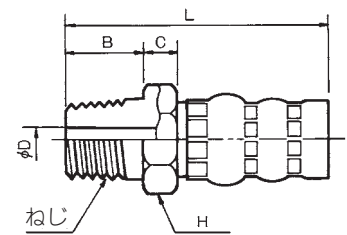
1W/B



サイズ	補強層	内径 mm	外径 mm	最高使用圧力 MPa	最小破壊圧力 MPa	最小曲げ半径 mm	概略重量 g/m
6	1W/B	6.3	11.5	14.0	70.0	45	150
9	1W/B	9.5	15.4	14.0	70.0	55	245
12	1W/B	12.7	18.9	14.0	70.0	70	345

サイズ	B	C	D	H	L	ねじ R	概略 重量g
6	13	6	4.2	17	44	1/4	40
9	15	6	7.0	19	49	3/8	60
12	18	8	9.5	22	59	1/2	100

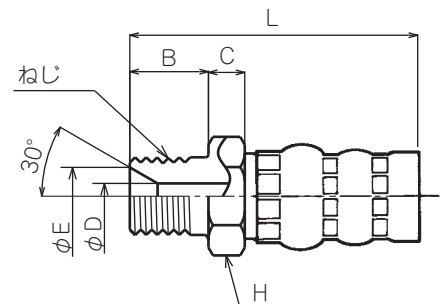
PART NO.1



管用テーパードネジ

サイズ	B	C	D	E	H	L	ねじ G	概略 重量g
6	13	6	4.2	9.5	17	44	1/4	40
9	15	6	7.0	12.5	19	49	3/8	60
12	18	8	9.5	16.0	22	59	1/2	100

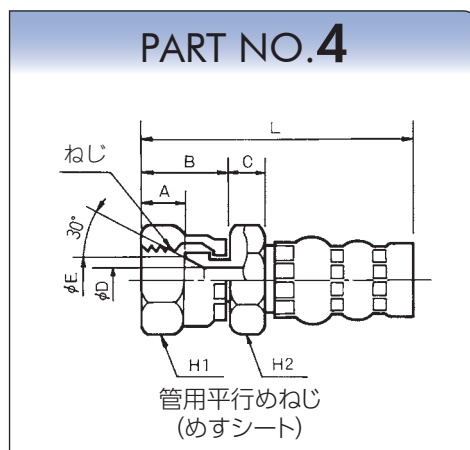
PART NO.2



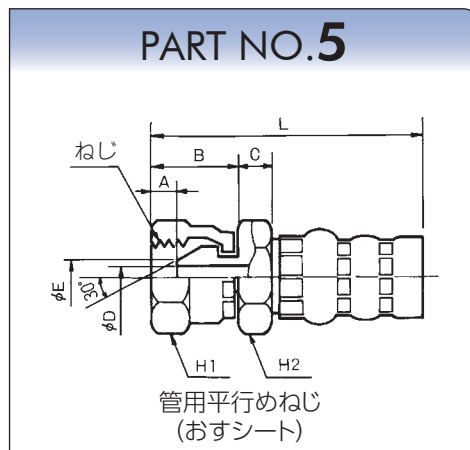
管用平行ードネジ

SSC140

サイズ	A	B	C	D	E	H1	H2	L	ねじ G	概略 重量g
6	8.5	16.0	6	4.2	9.5	19	17	47	1/4	50
9	9.5	19.0	6	7.0	13.0	22	19	53	3/8	75
12	11.0	21.5	8	9.5	16.0	27	22	63	1/2	120



サイズ	A	B	C	D	E	H1	H2	L	ねじ G	概略 重量g
6	5.5	16.0	6	4.2	7.5	19	17	47	1/4	55
9	6.5	19.0	6	7.0	10.0	22	19	53	3/8	80
12	8.5	21.5	8	9.5	13.0	27	22	63	1/2	125



SSC210

構造

内面ゴム: 耐油性合成ゴム
 補強層: 硬鋼線
 外面ゴム: 耐油・耐候性合成ゴム

適用流体

一般鉱物系作動油

流体温度範囲

-40℃~+100℃

ホース構造・補強層

1W/B



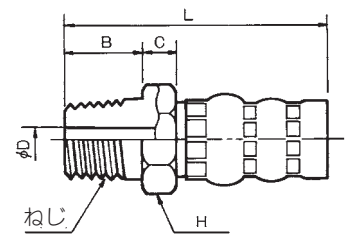
2W/B



サイズ	補強層	内径 mm	外径 mm	最高使用圧力 MPa	最小破壊圧力 MPa	最小曲げ半径 mm	概略重量 g/m
6	1W/B	6.3	12.9	21.0	105.0	50	215
9	2W/B	9.5	16.3	21.0	105.0	70	380
12	2W/B	12.7	18.9	21.0	105.0	90	560

サイズ	B	C	D	H	L	ねじ R	概略 重量g
6	13	6	4.2	17	44	1/4	40
9	15	6	7.0	19	49	3/8	60
12	18	8	9.5	22	59	1/2	100

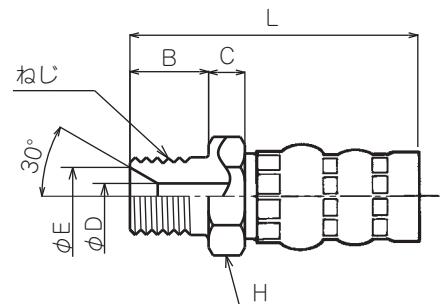
PART NO.1



管用テーパードネジ

サイズ	B	C	D	E	H	L	ねじ G	概略 重量g
6	13	6	4.2	9.5	17	44	1/4	40
9	15	6	7.0	12.5	19	49	3/8	60
12	18	8	9.5	16.0	22	59	1/2	100

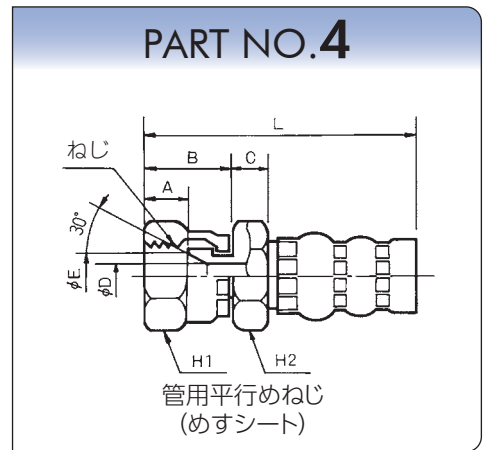
PART NO.2



管用平行ドネジ

SSC210

サイズ	A	B	C	D	E	H1	H2	L	ねじ G	概略 重量g
6	8.5	16.0	6	4.2	9.5	19	17	47	1/4	50
9	9.5	19.0	6	7.0	13.0	22	19	53	3/8	75
12	11.0	21.5	8	9.5	16.0	27	22	63	1/2	120



サイズ	A	B	C	D	E	H1	H2	L	ねじ G	概略 重量g
6	5.5	16.0	6	4.2	7.5	19	17	47	1/4	55
9	6.5	19.0	6	7.0	10.0	22	19	53	3/8	80
12	8.5	21.5	8	9.5	13.0	27	22	63	1/2	125

