

# 付属部品

---

# 付属部品

# フランジ

部品番号	D	F	J	O	T	U	X	重量g
SF-3008	31.0	6.09~6.35	24.3	38.1	8.7	13.0	8.7	55
SF-3012	38.9	6.09~6.35	32.1	47.6	10.3	14.0	11.1	80
SF-3016	45.2	7.36~7.62	38.5	52.4	10.3	16.0	13.1	110
SF-3020	51.6	7.36~7.62	43.7	58.7	11.9	14.0	15.1	135
SF-3024	61.1	7.36~7.62	50.8	69.9	13.5	16.0	17.9	215
SF-3032	72.2	8.89~9.15	62.7	77.8	13.5	16.0	21.4	250
SF-3040	84.9	8.89~9.15	74.9	88.9	13.5	19.0	25.4	410

※一部Mネジ対応品ではありません。

部品番号	D	F	J	O	T	U	X	重量g
SF-6008	32.5	6.97~7.23	24.6	40.4	8.7	16.0	9.1	60
SF-6012	42.1	8.13~8.39	32.5	50.8	10.3	19.0	11.9	150
SF-6016	48.4	8.89~9.15	38.9	57.2	11.9	24.0	13.9	250
SF-6020	54.8	9.65~9.91	44.5	66.7	13.5	27.0	15.9	400
SF-6024	64.3	11.94~12.20	51.6	79.4	16.7	30.0	18.3	590
SF-6032	80.2	11.94~12.20	67.6	96.8	19.8	37.0	22.2	1,100

※一部Mネジ対応品ではありません。

サイズ	部品番号	A	B	C	D	T	E	重量g
15	SHA-15	63	40	22	30	11	22.2	370
20	SHA-20	68	45	22	35	11	27.7	630
25	SHA-25	80	53	28	40	13	34.5	1,120
32	SHA-32	90	63	28	45	13	43.2	1,355
40	SHA-40	100	70	36	55	18	49.1	1,780
50	SHA-50	112	80	36	65	18	61.1	2,180
65	SHA-65	140	100	45	80	22	77.1	4,775

フランジはホース本体にも取り付け可能です。

サイズ	部品番号	A	B	C	T	E	重量g
15	SHB-15	63	40	22	11	22.2	370
20	SHB-20	68	45	22	11	27.7	630
25	SHB-25	80	53	28	13	34.5	1,120
32	SHB-32	90	63	28	13	43.2	1,355
40	SHB-40	100	70	36	18	49.1	1,780
50	SHB-50	112	80	36	18	61.1	2,180
65	SHB-65	140	100	45	22	77.1	4,775

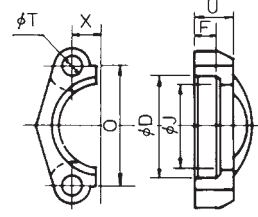
フランジはホース本体にも取り付け可能です。

サイズ	部品番号	A	B	C	D	T	E	重量g
15	SSA-15	54	36	22	30	11	22.2	310
20	SSA-20	58	40	22	35	11	27.7	525
25	SSA-25	68	48	28	40	13	34.5	870
32	SSA-32	76	56	28	45	13	43.2	1,130
40	SSA-40	92	65	36	55	18	49.1	1,600
50	SSA-50	100	73	36	65	18	61.1	1,935
65	SSA-65	128	92	45	80	22	77.1	3,630

フランジはホース本体にも取り付け可能です。

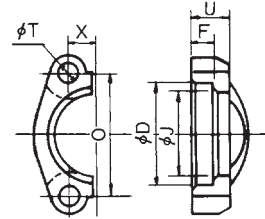
27.5MPa(280kgf/cm<sup>2</sup>)、34.5MPa(350kgf/cm<sup>2</sup>)以上の角フランジ単体については別途御相談下さい。

## PART NO. SF3000



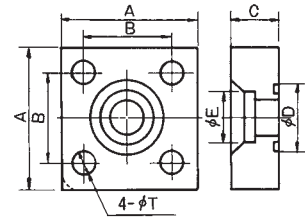
SAEスタンダードタイプフランジハーフ

## PART NO. SF6000



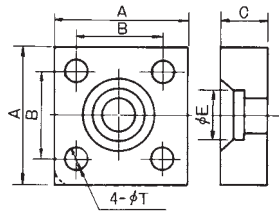
SAEハイプレッシャータイプフランジハーフ

## PART NO. SHA



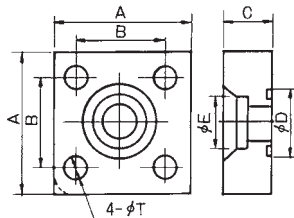
JIS21MPa(210kgf/cm<sup>2</sup>)管フランジ(JISB2291)

## PART NO. SHB



JIS21MPa(210kgf/cm<sup>2</sup>)管フランジ(JISB2291)

## PART NO. SSA



JIS21MPa(210kgf/cm<sup>2</sup>)管フランジ(JISB2291)

## 付属部品

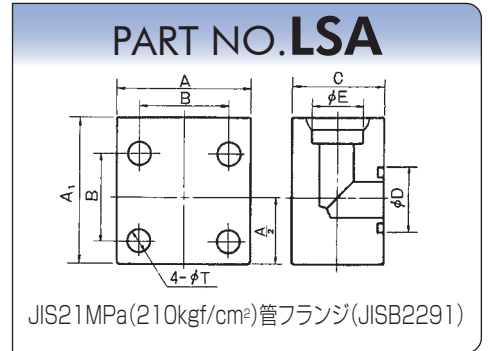
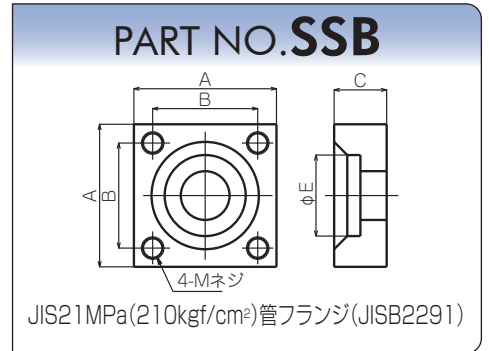
# フランジ

サイズ	部品番号	A	B	C	M	E	重量g
15	SSB-15	54	36	22	10	22.2	310
20	SSB-20	58	40	22	10	27.7	525
25	SSB-25	68	48	28	12	34.5	875
32	SSB-32	76	56	28	12	43.2	1,135
40	SSB-40	92	65	36	16	49.1	1,605
50	SSB-50	100	73	36	16	61.1	1,945
65	SSB-65	128	92	45	20	77.1	3,640

フランジはホース本体にも取り付け可能です。

サイズ	部品番号	A	A <sub>1</sub>	B	C	D	E	T	重量g
15	LSA-15	54	63	36	40	30	22.2	11	855
20	LSA-20	58	70	40	45	35	27.7	11	1,135
25	LSA-25	68	82	48	50	40	34.5	13	1,675
32	LSA-32	76	92	56	63	45	43.2	13	2,630
40	LSA-40	92	110	65	71	55	49.1	18	4,120
50	LSA-50	100	125	73	85	65	61.1	18	5,925
65	LSA-65	128	150	92	106	80	77.1	22	11,455

フランジはホース本体にも取り付け可能です。



## フランジ用Oリング

JIS21MPa(210kgf/cm <sup>2</sup> )管フランジ用		SAEスタンダードタイプフランジ・SAEハイプレッシャータイプフランジ用			
サイズ	使用 O リン グ JIS	呼 称 inch	使用 O リン グ		
			JIS	SAE	
15	B2401-G25	1/2	W1516 AN6227-15	MIL-P-25732-210	
20	B2401-G30	3/4	W1516 AN6227-19	MIL-P-25732-214	
25	B2401-G35	1	W1516 AN6227-24	MIL-P-25732-219	
32	B2401-G40	1 1/4	W1516 AN6227-27	MIL-P-25732-222	
40	B2401-G50	1 1/2	W1517 AN6230-3	MIL-P-25732-225	
50	B2401-G60	2	W1517 AN6230-6	MIL-P-25732-228	
65	B2401-G75	2 1/2	W1517 AN6230-10	MIL-P-25732-232	

Oリングのゴム硬度はJIS90度をお奨め致します。

## フランジ用ボルト・ナット

JIS21MPa(210kgf/cm <sup>2</sup> )管フランジ用		SAEスタンダードタイプフランジ用		SAEハイプレッシャータイプフランジ用	
サイズ	使用 ボ ル ト	呼 称 inch	使用 ボ ル ト	呼 称 inch	使用 ボ ル ト
15	M10× <i>l</i>	1/2	5/16-18UNC2A	1/2	5/16-18UNC2A
20	M10× <i>l</i>	3/4	3/8-16UNC2A	3/4	3/8-16UNC2A
25	M12× <i>l</i>	1	3/8-16UNC2A	1	7/16-14UNC2A
32	M12× <i>l</i>	1 1/4	7/16-14UNC2A	1 1/4	1/2-13UNC2A
40	M16× <i>l</i>	1 1/2	1/2-13UNC2A	1 1/2	5/8-11UNC2A
50	M16× <i>l</i>	2	1/2-13UNC2A	2	3/4-10UNC2A
65	M20× <i>l</i>	2 1/2	1/2-13UNC2A	2 1/2	—

※ 1. 使用ボルトは引張強さ80kgf/mm<sup>2</sup>(8T)以上、ナットは引張強さ60kgf/mm<sup>2</sup>(6T)以上をご使用下さい。

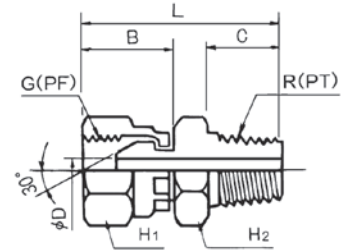
2. 21MPa(JIS210kgf/cm<sup>2</sup>)管フランジの使用ボルトは、SHA、SHBにはJISB1180六角ボルトを、SSA、SSB、LSAにはJISB1176六角穴付ボルトをご使用下さい。

# 付属部品

## アダプター

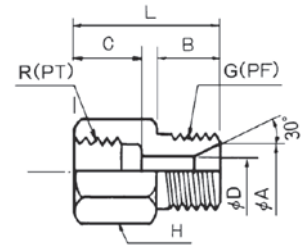
部品番号	B	C	D	H1	H2	R(PT) G(PF)	L	重量g
6-0404	17.5	13	5.5	19	19	1/4	38.5	50
6-0606	19.0	15	7.0	22	22	3/8	42.0	85
6-0808	22.0	18	10.0	27	27	1/2	50.0	115
6-1212	24.5	20	16.0	36	36	3/4	56.5	230
6-1616	27.0	22	21.5	41	41	1	61.0	315
6-2020	31.0	25	27.5	50	50	1 1/4	70.0	545
6-2424	34.0	25	33.0	60	60	1 1/2	73.0	790
6-3232	37.0	30	44.0	70	70	2	84.0	1,160

### PART NO.6



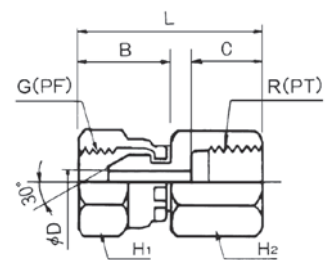
部品番号	A	B	C	D	H	R(PT) G(PF)	L	重量g
7-0404	9.5	13	13	5.5	19	1/4	30	25
7-0606	12.5	15	15	7.0	22	3/8	34	50
7-0808	16.0	18	18	10.0	27	1/2	40	55
7-1212	21.5	20	20	16.2	36	3/4	45	150
7-1616	27.5	22	22	21.5	41	1	49	190
7-2020	36.0	24	25	27.5	50	1 1/4	54	310
7-2424	42.0	24	25	33.0	60	1 1/2	54	385
7-3232	54.0	28	30	44.0	70	2	64	600

### PART NO.7



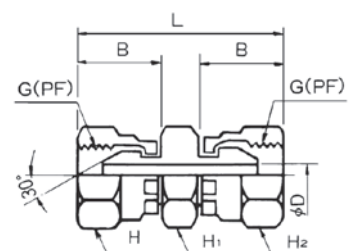
部品番号	B	C	D	H1	H2	R(PT) G(PF)	L	重量g
8-0404	17.5	(13)	5.5	19	19	1/4	34.5	40
8-0606	19.0	15	7.0	22	19	3/8	38.0	70
8-0808	21.0	18.5	10.0	27	27	1/2	43.0	105
8-1212	24.0	20	16.5	36	36	3/4	49.0	170
8-1616	26.0	22	21.5	41	41	1	53.0	290
8-2020	30.0	(25)	27.5	50	50	1 1/4	60.0	450
8-2424	33.0	(25)	33.0	60	60	1 1/2	63.0	620
8-3232	35.0	(30)	44.0	70	70	2	71.0	750

### PART NO.8



部品番号	B	D	H	H1	H2	G(PF)	L	重量g
9-0404	17.0	5.5	19	19	19	1/4	42	60
9-0606	19.0	7.0	22	22	22	3/8	46	105
9-0808	22.0	10.0	27	27	27	1/2	54	130
9-1212	24.0	16.0	36	36	36	3/4	60	285
9-1616	27.0	21.5	41	41	41	1	66	375
9-2020	30.0	27.5	50	50	50	1 1/4	74	660
9-2424	33.0	33.0	60	60	60	1 1/2	80	950
9-3232	36.0	44.0	70	70	70	2	89	1,390

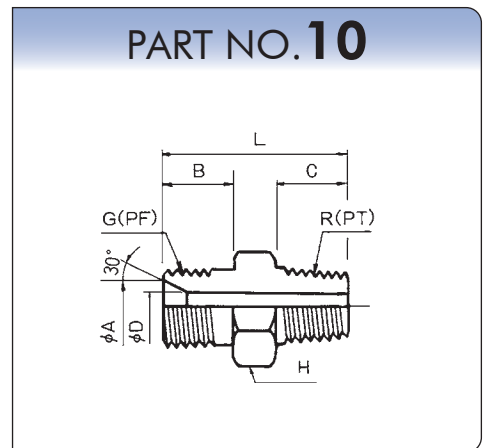
### PART NO.9



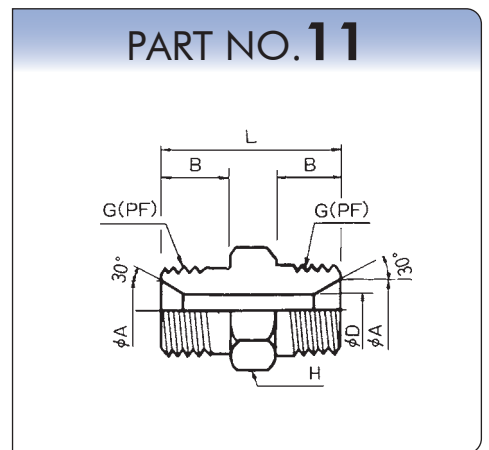
# 付属部品

## アダプター

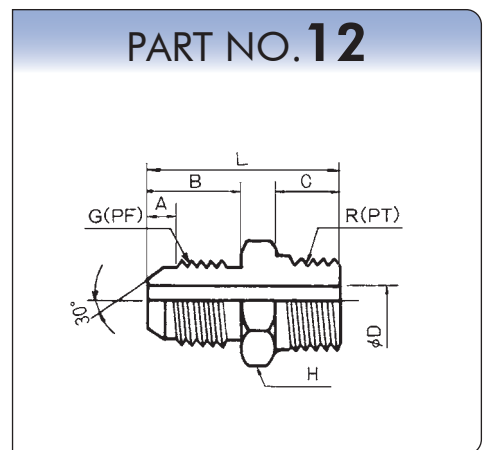
部品番号	A	B	C	D	H		R(PT) G(PF)	L		重量g
10-0404	9.5	13	13.5	5.5	19		1/4	34.5		30
10-0606	12.5	15	15.5	7.0	22		3/8	38.5		50
10-0808	16.0	18	18	10.0	27		1/2	46		80
10-1212	21.5	20	20	16.2	36		3/4	52		120
10-1616	27.5	22	22	21.5	41		1	56		200
10-2020	36.0	24	25	27.5	50		1 1/4	63		300
10-2424	42.0	24	25	33.0	60		1 1/2	63		350
10-3232	54.0	28	30	44.0	70		2	75		620



部品番号	A	B	D	H		G(PF)	L			重量g
11-0404	9.5	13	5.5	19		1/4	34			30
11-0606	12.5	15	7.0	22		3/8	38			50
11-0808	16.0	18.5	10.0	27		1/2	47			70
11-1212	21.5	20	16.2	36		3/4	52			110
11-1616	27.5	22	21.5	41		1	56			170
11-2020	36.0	24	27.5	50		1 1/4	62			300
11-2424	42.0	24	33.0	60		1 1/2	62			350
11-3232	54.0	28	44.0	70		2	73			560



部品番号	A	B	C	D	H	L	R(PT) G(PF)			重量g
12-0404	4.5	16.5	13.5	5.5	19	38.0	1/4			30
12-0606	5	17.5	15.5	7.0	22	41.0	3/8			55
12-0808	5.5	20.0	18	10.0	27	48.0	1/2			80
12-1212	6	21.5	20	16.0	36	53.5	3/4			120
12-1616	6	23.0	22	21.5	41	57.0	1			210
12-2020	7	27.0	25	27.5	50	66.0	1 1/4			350
12-2424	7	27.0	25	33.0	60	66.0	1 1/2			410
12-3232	8	30.0	30	44.0	70	77.0	2			930



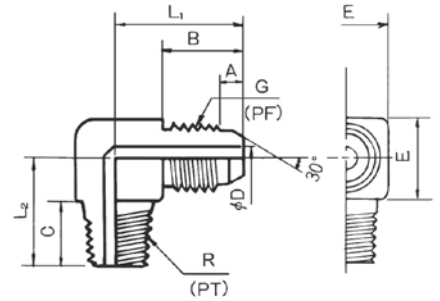
特殊アダプターもご用途に応じ設計・製作致しますので、ご相談願います。

# 付属部品

## アダプター

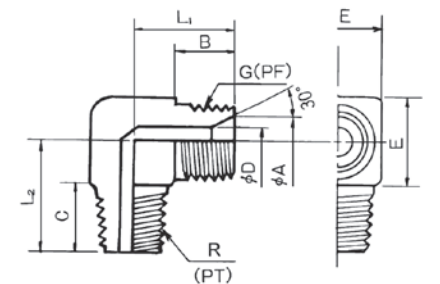
部品番号	A	B	C	D	E	R(P) G(PF)	L1	L2	重量g
13-0404	4.5	16.0	17	5.5	17	1/4	24.0	25.0	50
13-0606	5	17.5	20	7.0	19	3/8	27.0	29.5	100
13-0808	5.5	20.0	24	10.0	24	1/2	32.0	36.0	140
13-1212	6	21.5	28	16.0	30	3/4	36.5	43.0	200
13-1616	6	22.5	32	21.5	36	1	40.5	50.0	320
13-2020	7	27.0	35	27.5	46	1 1/4	49.5	57.5	650
13-2424	7	27.0	38	33.0	50	1 1/2	52.0	63.0	950
13-3232	8	30.0	42	45.0	65	2	62.0	75.5	1,700

### PART NO.13



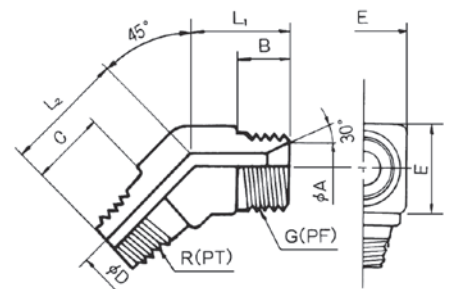
部品番号	A	B	C	D	E	R(P) G(PF)	L1	L2	重量g
14-0404	9.5	13	17	5.5	17	1/4	21.5	25.0	50
14-0606	12.5	15	20	7.0	19	3/8	24.5	29.5	90
14-0808	16.0	18	24	10.0	24	1/2	30.0	36.0	125
14-1212	21.5	20	28	16.0	30	3/4	35.0	43.0	180
14-1616	27.5	22	32	21.5	36	1	40.0	50.0	310
14-2020	36.0	24	35	27.5	46	1 1/4	47.5	57.5	630
14-2424	42.0	24	38	33.0	50	1 1/2	49.0	63.0	940
14-3232	54.0	30	42	45.0	65	2	59.5	75.5	1,680

### PART NO.14



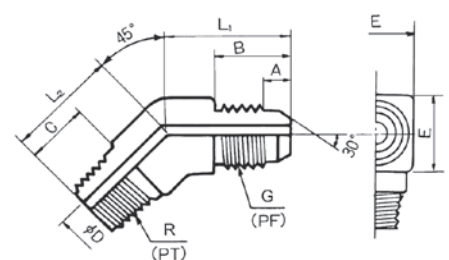
部品番号	A	B	C	D	E	R(P) G(PF)	L1	L2	重量g
15-0404	9.5	13	13	5.5	17	1/4	19	19	50
15-0606	12.5	15	15	7.0	19	3/8	22	22	100
15-0808	16.0	18	18	10.0	24	1/2	26	27	155
15-1212	21.5	20	20	16.0	30	3/4	30	30	210
15-1616	27.5	22	22	21.5	36	1	34	34	370
15-2020	36.0	26	25	28.0	46	1 1/4	38	40	820
15-2424	42.0	26	25	33.0	50	1 1/2	40	41	1,200
15-3232	54.0	28	30	44.0	65	2	48	50	2,400

### PART NO.15

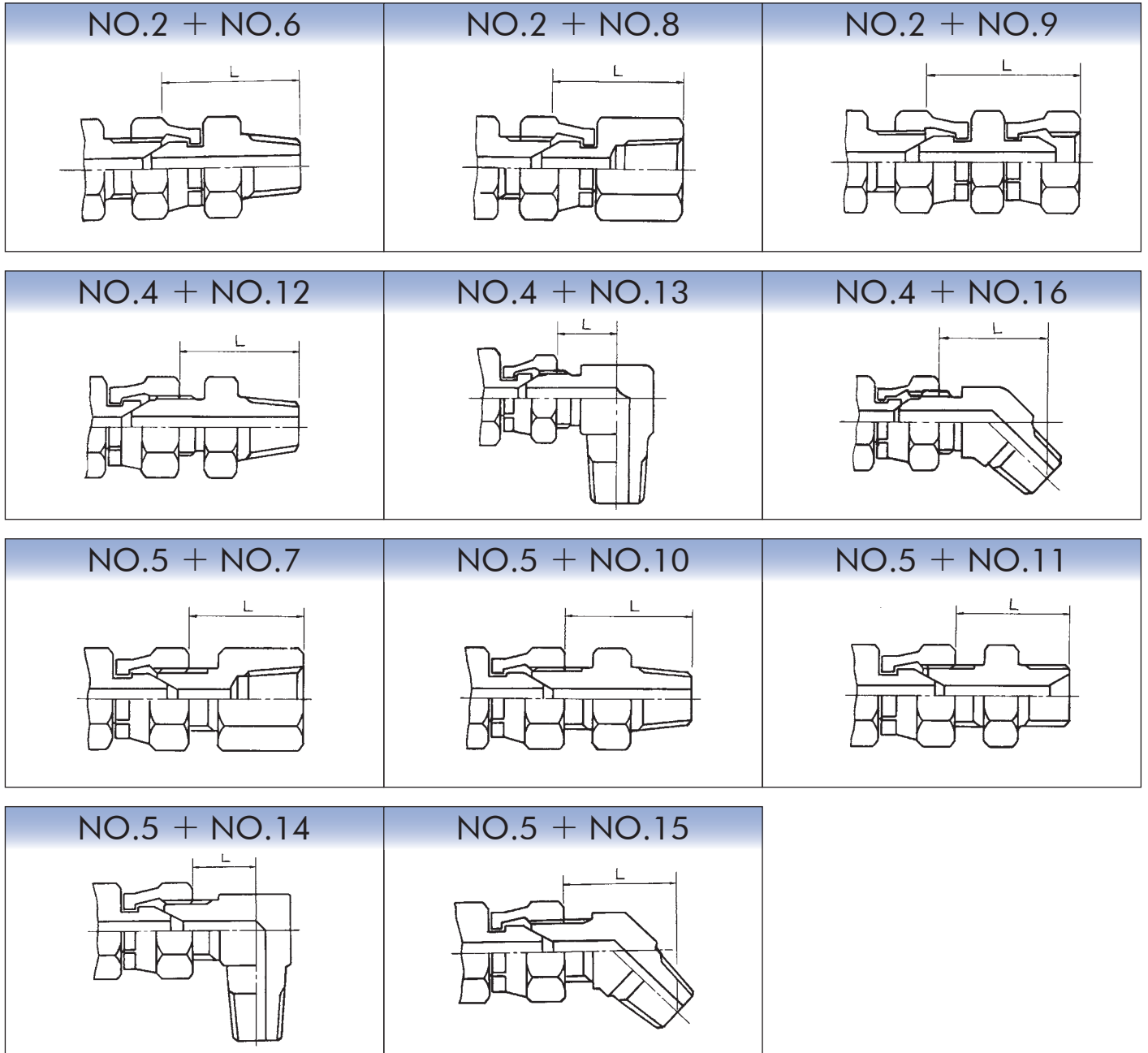


部品番号	A	B	C	D	E	R(P) G(PF)	L1	L2	重量g
16-0404	4.5	16.0	13	5.5	17	1/4	22.0	19.0	65
16-0606	5	17.5	15	7.0	19	3/8	24.5	22.0	105
16-0808	5.5	20.0	18	10.0	24	1/2	28.0	27.0	160
16-1212	6	21.5	20	16.0	30	3/4	31.5	30.0	215
16-1616	6	22.5	22	21.5	36	1	34.5	34.0	380
16-2020	7	27.0	25	27.5	46	1 1/4	41.0	40.0	840
16-2424	7	30.0	25	33.0	50	1 1/2	43.0	41.0	1,230
16-3232	8	30.0	30	44.0	65	2	50.0	50.0	2,460

### PART NO.16



# アダプター取付寸法表



## L寸法表

呼称	No.2+No.6	No.2+No.8	No.2+No.9	No.4+No.12	No.4+No.13	No.4+No.16	No.5+No.7	No.5+No.10	No.5+No.11	No.5+No.14	No.5+No.15
<b>6</b>	30.0	26.0	31.5	27.5	13.5	25.0	23.5	28.0	27.5	15.0	26.0
<b>9</b>	34.0	29.5	37.0	29.5	15.0	28.0	27.0	31.5	31.0	17.5	30.5
<b>12</b>	39.0	32.5	41.5	36.0	20.0	35.5	30.0	36.0	35.0	20.0	35.0
<b>19</b>	45.0	37.5	43.0	38.5	21.5	38.0	33.0	41.0	41.0	24.0	40.5
<b>25</b>	48.0	39.0	52.5	42.0	24.5	43.5	36.5	43.5	43.5	27.5	45.5
<b>32</b>	55.5	45.5	57.0	47.0	29.0	50.5	38.0	47.0	46.0	31.5	50.5
<b>38</b>	57.5	47.0	64.0	46.0	31.0	51.5	38.0	47.0	46.0	33.0	53.0
<b>50</b>	63.5	50.5	69.5	55.0	35.0	63.5	44.5	55.5	53.5	40.0	64.0

## 付属部品

# ホースの保護部品

### ガードワイヤーによるホースの保護

- ① 金具根元から極端なホースの曲がり防止するためにご使用下さい。
- ② ホースが他の物体と接触する場合に、ホース外面の損傷及び摩耗を防ぐためにご使用下さい。

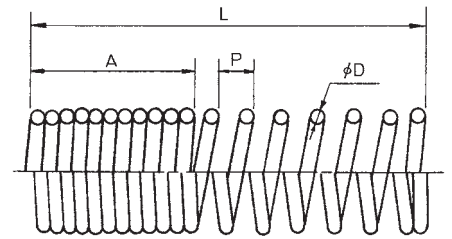
※下記のホースサイズに使用されているガードワイヤーの線径φDは2.6です。

GHD 280,320,350-19・25	I B 250×375-25
I BG 210-25	I B 280×420-19・25
	I B 350×525-19

### 両端ガードワイヤー:ホース両端及び片端に取り付ける

サイズ	A			D			P			L		
	SIB	IB	IBG	SIB	IB	IBG	SIB	IB	IBG	SIB	IB	IBG
6	40	60	60	1.6	2.0	2.0	5	10	10	120	180	180
9	40	60	60	1.6	2.0	2.0	5	10	10	120	180	180
12	50	60	60	1.6	2.0	2.0	5	10	10	130	180	180
15	60	80	80	2.0	2.3	2.3	10	12	12	180	230	230
19	60	80	80	2.0	*2.3	*2.3	10	12	12	180	230	230
25	80	80	100	2.3	*2.3	*2.3	12	12	12	200	230	230
32	-	90	-	-	3.2	-	-	12	-	-	230	-
38	-	100	-	-	3.2	-	-	12	-	-	230	-
50	-	100	-	-	3.2	-	-	12	-	-	240	-

### PART NO. GW

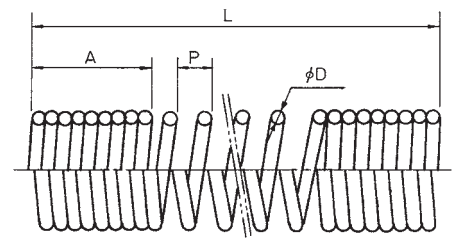


### 全長ガードワイヤー:ホース全長に取り付け

サイズ	A			D			P			L		
	SIB	IB	IBG	SIB	IB	IBG	SIB	IB	IBG	SIB	IB	IBG
6	40	60	60	1.6	2.0	2.0	5	10	10			
9	40	60	60	1.6	2.0	2.0	5	10	10			
12	50	60	60	1.6	2.0	2.0	5	10	10			
15	60	80	80	2.0	2.3	2.3	10	12	12			
19	60	80	80	2.0	*2.3	*2.3	10	12	12			
25	80	80	100	2.3	*2.3	*2.3	12	12	12			
32	-	90	-	-	3.2	-	-	12	-			
38	-	100	-	-	3.2	-	-	12	-			
50	-	100	-	-	3.2	-	-	12	-			

ホースの長さによる

### PART NO. OGW

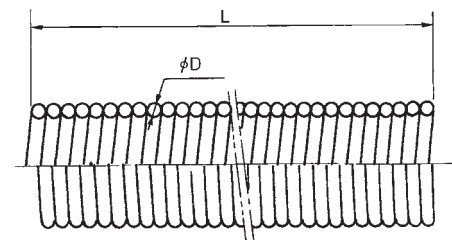


### 密着ガードワイヤー:両端ガードワイヤー、密着タイプ

サイズ	D			L		
	SIB	IB	IBG	SIB	IB	IBG
6	1.6	2.0	1.6			
9	1.6	2.0	2.0			
12	1.6	2.0	2.0			
15	2.0	2.3	2.3			
19	2.0	*2.3	*2.3			
25	2.3	*2.3	*2.3			
32	-	3.2	-			
38	-	3.2	-			
50	-	3.2	-			

ホースの長さによる

### PART NO. MGW

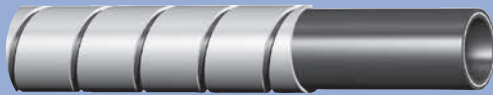




# ホースの保護部品

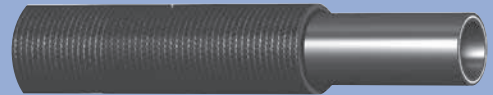
## 樹脂ガード

OGR



## 飛散防止カバー

HB



## 収縮被覆チューブ

OGN



## ビニールチューブ

OGV



## 外装ワイヤーブレード

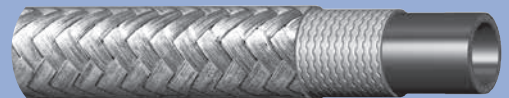
主にホースの外傷を保護するのが目的です。切り粉、火花などによるホースの損傷保護のためご使用下さい。

雰囲気温度ふく射熱が高い場合に、断熱外装をご使用下さい。

ZW/B



1G/B×ZW/B



SUS/B



1G/B×SUS/B

